

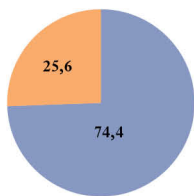
Beneficiários ProUni

No Brasil, mais de 225 mil alunos, em 1.286 instituições privadas de ensino superior, foram beneficiados pelo ProUni em 2019, número 7,6% menor que em 2018 quando foram contemplados 244 mil alunos. Desse total, 74% dos estudantes

conseguiram bolsa integral e 26%, bolsa parcial. A maioria dos estudantes beneficiados pertence ao sexo feminino, é jovem (até 24 anos), é da cor parda ou preta, estuda no período noturno e está matriculada em um curso presencial.

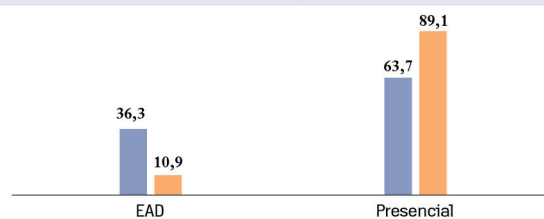
% TIPO DE BOLSA – PROUNI 2019

■ Bolsa Integral ■ Bolsa Parcial (50%)



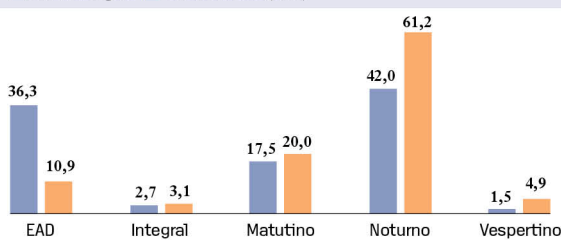
% MODALIDADE – PROUNI 2019

■ Bolsa Integral ■ Bolsa Parcial (50%)

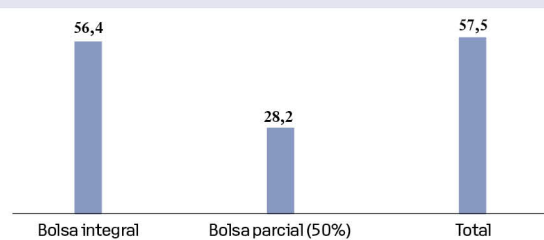


% TURNO – PROUNI 2019

■ Bolsa Integral ■ Bolsa Parcial (50%)

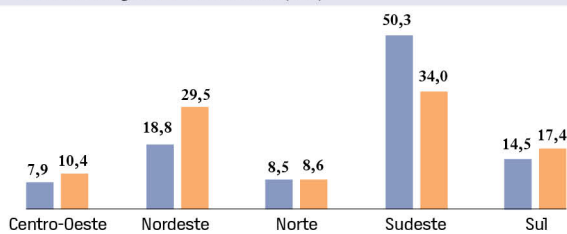


% IES PRIVADAS COM BOLSISTAS PROUNI



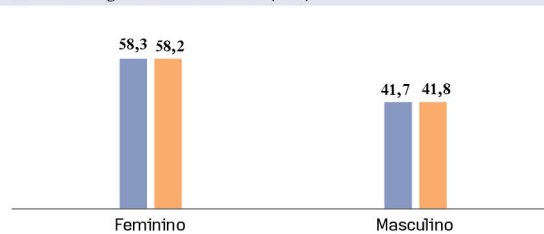
% REGIÃO – PROUNI 2019

■ Bolsa Integral ■ Bolsa Parcial (50%)



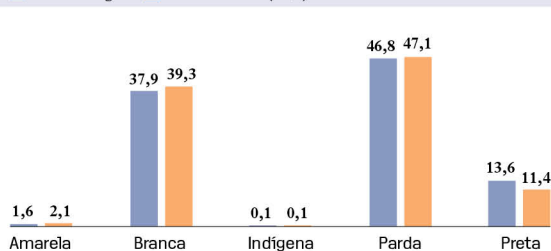
% SEXO – PROUNI 2019

■ Bolsa Integral ■ Bolsa Parcial (50%)



% COR/RAÇA – PROUNI 2019

■ Bolsa Integral ■ Bolsa Parcial (50%)



% FAIXA ETÁRIA – PROUNI 2019

■ Bolsa Integral ■ Bolsa Parcial (50%)

