

Junho de 2016

# MONITORAMENTO MENSAL

Big Data Analytics

# ANÁLISE DE MERCADO

---

# O QUE ANALISAMOS

A **análise do mercado** apresenta o **interesse** do público por assuntos relacionados às instituições de ensino superior no Brasil. Pode-se destacar o **número de buscas** pelo tema, comparando o mês anterior com o mês atual. Assim, é possível verificar se houve um **crescimento ou não** pelo conteúdo, além dos **termos mais buscados**. Também é possível **explorar os picos de busca**, apontando os motivos de crescimento mais relevantes no período.

Outro fator analisado é a **região geográfica** onde mais se busca sobre os assuntos apontados. Verificamos os **estados e cidades** que mais procuram à respeito das Instituições de Ensino Superior no Brasil. Assim é possível **direcionar** uma estratégia específica para cada região do país.

Foi explorado também quais os  **cursos que mais geraram repercussão e interesse** no último mês, bem como qual a **variação** das buscas se comparado com o mês anterior. Com isso podemos ver a **demanda** por curso e o **dia da semana** que as pessoas mais buscam sobre os temas analisados.

As **menções do público** mostram o que as pessoas falam à respeito das IES nas redes, bem como os **elogios** e as **críticas**, além dos **assuntos** que mais repercutiram nas redes. Assim é possível identificar **o que está sendo dito** sobre a Instituição e o **sentimento** do comentário (se foi positivo, negativo ou neutro).

Por fim **radar de mídia** indica quais são as notícias mais **repercutiram** sobre educação no mês. É apontado o **conteúdo** falado, o **veículo** que divulgou a matéria, o **público atingido** e a **data**. Com isso é possível saber os assuntos que mais geraram repercussão no recorte temporal analisado.

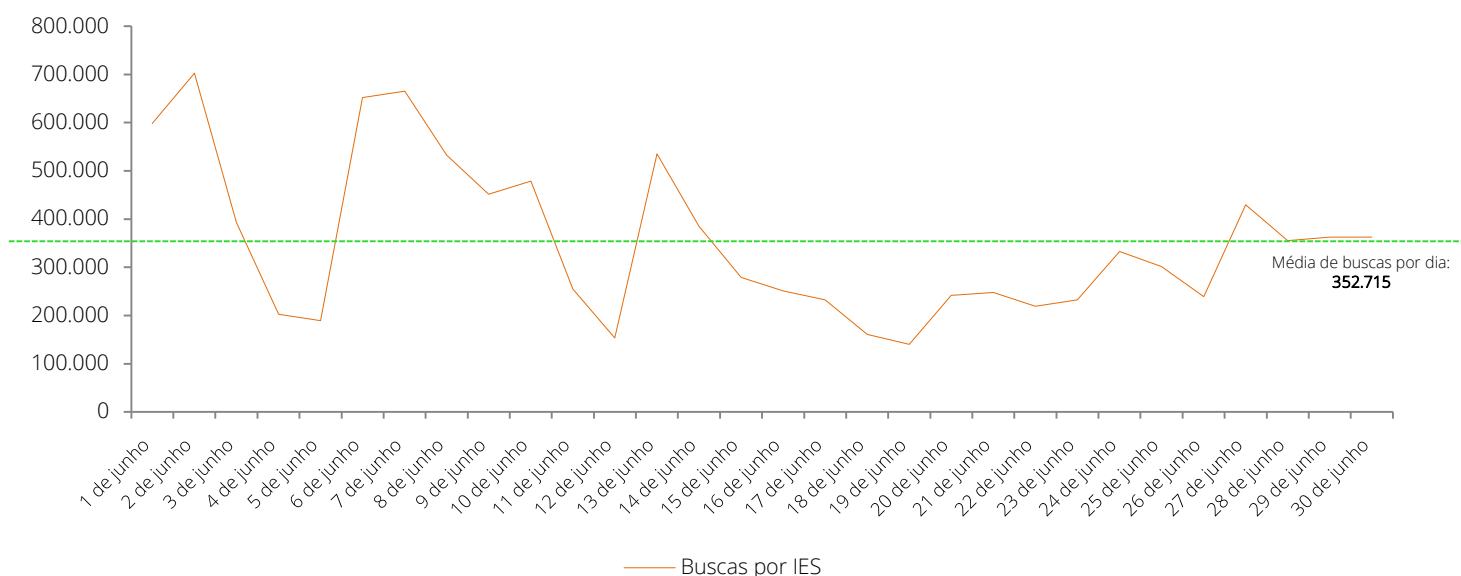
# ANÁLISE DE MERCADO

01/06/2016 – 30/06/2016

## BUSCAS POR ENSINO SUPERIOR

O padrão de buscas feitas por assuntos relacionados ao ensino superior é apresentado no gráfico a seguir:

### EVOLUÇÃO DE BUSCAS NO ÚLTIMO MÊS



O maior pico ocorreu no dia 02/06 (quinta-feira). Porém, os outros picos de buscas no mês ocorreram às segundas-feiras, mostrando que os usuários procuram por informações no início da semana.

Buscas em janeiro	Buscas em fevereiro	Buscas em março	Buscas em abril	Buscas em maio	Buscas em junho
36.957.740	8.478.210	5.922.820	4.135.320	15.382.86	10.540.180

Buscas em maio	Buscas em junho	Varição %	Varição absoluta
15.382.860	10.540.180	- 31%	- 4.839.290

Nota: os termos apresentados foram palavras digitadas nos campos de busca pelos usuários nos ambientes nacional e estadual. As referências adotadas foram as palavras-chave: faculdade, universidade, instituição de ensino, ensino superior, graduação, ensino, ensino à distância, EAD, bolsa de estudos, FIES, Prouni, SISU, Enem, vestibular, campus, formatura e diploma.

# ANÁLISE DE MERCADO

01/06/2016 – 30/06/2016

## BUSCAS POR ENSINO SUPERIOR

Os termos exatos utilizados nas buscas realizadas no mês de junho estão listados abaixo, bem como a comparação com o mês anterior.

	Termo	Buscas Maio	Buscas Junho	variação
1	prouni	368.000	2.740.000	645%
2	sisu	1.220.000	2.240.000	84%
3	fies	673.000	1.830.000	172%
4	enem	7.480.000	1.220.000	-84%
5	boleto fios	90.500	135.000	49%
6	faculdade	110.000	110.000	0%
7	ead	110.000	90.500	-18%
8	simulado enem	201.000	74.000	-63%
9	inep enem	550.000	74.000	-87%
10	inscrição prouni	8.100	74.000	814%
11	fies boleto	40.500	74.000	83%
12	prouni resultado	1.900	60.500	3084%
13	vestidos de formatura	74.000	60.500	-18%
14	prouni 2 semestre	2.900	60.500	1986%
15	vestibular	40.500	40.500	0%
16	bolsa de estudos	33.100	40.500	22%
17	fies inscrição	4.400	40.500	820%
18	inscrição fios	5.400	40.500	650%
19	prouni inscrições	2.400	40.500	1588%
20	inscrição sisu	40.500	40.500	0%
21	enem 2014	49.500	40.500	-18%
22	enem inep	165.000	40.500	-75%
23	pos graduação a distancia	33.100	40.500	22%
24	faculdade a distancia	33.100	33.100	0%
25	anel de formatura	33.100	33.100	0%
26	inscrição enem	823.000	33.100	-96%
27	prouni segundo semestre	14.800	27.100	83%
28	universidade	22.200	22.200	0%
29	redação enem	27.100	22.200	-18%
30	universidade para todos	22.200	22.200	0%
31	caixa fios	14.800	22.200	50%
32	resultado prouni	210	22.200	10471%
33	formatura	18.100	18.100	0%
34	provas do enem	33.100	18.100	-45%
35	fies aditamento	27.100	18.100	-33%
36	aditamento fios	27.100	18.100	-33%
37	site prouni	1.300	18.100	1292%
38	graduação	14.800	14.800	0%
39	graduacao	14.800	14.800	0%
40	graduação	14.800	14.800	0%
41	simulado do enem	60.500	14.800	-76%
42	sisu inscrição	3.600	14.800	311%
43	enem 2013	14.800	14.800	0%
44	sisu mec	12.100	14.800	22%
45	enem inscrição	1.000.000	14.800	-99%
46	graduação a distancia	12.100	12.100	0%
47	estudar para o enem	22.200	12.100	-45%
48	fies caixa	8.100	12.100	49%
49	como funciona o fios	8.100	12.100	49%
50	faculdade de psicologia	14.800	12.100	-18%

Os assuntos mais buscados foram: Prouni, Sisu, Fies e Enem.

Já os termos com maior variação foram: resultado prouni (10.471%), prouni resultado (3.084%), resultado universidade para todos (2.100%), prouni 2 semestre (1.986%) e fazer inscrição prouni (1.700%).

Nota: os termos apresentados foram palavras digitadas nos campos de busca pelos usuários nos ambientes nacional e estadual. As referências adotadas foram as palavras-chave: faculdade, universidade, instituição de ensino, ensino superior, graduação, ensino, ensino à distância, EAD, bolsa de estudos, FIES, Prouni, SISU, Enem, vestibular, campus, formatura e diploma.

# ANÁLISE DE MERCADO

01/06/2016 – 30/06/2016

As buscas realizadas em cada estado e seu crescimento médio são apresentados a seguir:

Estado	Janeiro	Fevereiro	Março	Abril	Maió	Junho	Crescimento médio
Piauí (PI)	585.360	124.610	73.510	49.460	233.990	193.470	280%
Acre (AC)	200.070	56.120	27.810	16.050	71.490	64.530	253%
Pará (PA)	1.295.730	275.590	162.730	122.500	558.270	336.370	244%
Tocantins (TO)	288.530	61.380	46.810	29.220	119.790	97.060	221%
Maranhão (MA)	1.241.000	273.810	183.310	118.180	488.800	384.470	219%
Rio Grande do Norte (RN)	878.440	175.260	113.260	69.740	284.840	207.440	204%
Rondônia (RO)	304.080	90.160	60.380	37.250	144.340	112.700	195%
Paraíba (PB)	976.880	211.390	141.070	91.980	351.870	293.450	193%
Amazonas (AM)	650.020	155.570	102.320	75.010	296.000	175.290	185%
Mato Grosso do Sul (MS)	520.420	144.930	87.230	52.910	211.360	121.420	181%
Espírito Santo (ES)	663.120	168.410	124.730	83.230	318.750	207.430	181%
Alagoas (AL)	607.030	117.350	74.630	54.990	214.280	131.900	180%
Rio de Janeiro (RJ)	3.581.550	693.670	545.400	377.950	1.409.830	974.550	176%
Rio Grande do Sul (RS)	2.046.950	459.220	304.890	213.210	767.090	632.050	172%
Pernambuco (PE)	1.907.730	397.180	275.650	197.620	722.410	485.230	164%
Mato Grosso (MT)	640.640	168.310	109.220	70.040	266.010	137.610	159%
Bahia (BA)	2.571.770	563.560	393.460	282.190	1.006.930	704.120	158%
Santa Catarina (SC)	850.020	183.360	151.130	109.350	394.550	225.320	156%
Paraná (PR)	1.905.270	443.790	311.410	240.890	877.000	485.860	155%
Minas Gerais (MG)	4.077.500	916.110	652.010	444.270	1.511.220	1.153.870	147%
Sergipe (SE)	488.480	112.950	77.730	52.130	179.460	127.900	145%
São Paulo (SP)	7.548.740	1.780.700	1.237.040	900.990	3.092.740	2.021.990	142%
Goiás (GO)	1.412.520	305.950	225.940	138.420	475.240	311.170	137%
Amapá (AP)	160.160	40.100	27.760	18.160	59.870	45.870	136%
Roraima (RR)	77.190	17.040	11.990	10.860	35.790	21.330	131%
Ceará (CE)	2.287.770	481.040	354.910	217.370	673.560	613.760	129%
Distrito Federal (DF)	1.021.810	273.300	200.380	144.590	424.150	318.700	105%

Nota: os termos apresentados foram palavras digitadas nos campos de busca pelos usuários nos ambientes nacional e estadual. As referências adotadas foram as palavras-chave: faculdade, universidade, instituição de ensino, ensino superior, graduação, ensino, ensino à distância, EAD, bolsa de estudos, FIES, Proni, SISU, Enem, vestibular, campus, formatura e diploma.

# ANÁLISE DE MERCADO

01/06/2016 – 30/06/2016

## BUSCAS POR ENSINO SUPERIOR

É possível comparar o volume de buscas dos meses de maio e junho em cada estado, bem como sua variação percentual e absoluta:

	Estado	Buscas em maio	Buscas em junho	Variação %	Variação absoluta
1	São Paulo (SP)	3.092.740	2.021.990	-35%	-1.070.750
2	Minas Gerais (MG)	1.511.220	1.153.870	-24%	-357.350
3	Rio de Janeiro (RJ)	1.409.830	974.550	-31%	-435.280
4	Bahia (BA)	1.006.930	704.120	-30%	-302.810
5	Rio Grande do Sul (RS)	767.090	632.050	-18%	-135.040
6	Ceará (CE)	673.560	613.760	-9%	-59.800
7	Paraná (PR)	877.000	485.860	-45%	-391.140
8	Pernambuco (PE)	722.410	485.230	-33%	-237.180
9	Maranhão (MA)	488.800	384.470	-21%	-104.330
10	Pará (PA)	558.270	336.370	-40%	-221.900
11	Distrito Federal (DF)	424.150	318.700	-25%	-105.450
12	Goiás (GO)	475.240	311.170	-35%	-164.070
13	Paraíba (PB)	351.870	293.450	-17%	-58.420
14	Santa Catarina (SC)	394.550	225.320	-43%	-169.230
15	Rio Grande do Norte (RN)	284.840	207.440	-27%	-77.400
16	Espírito Santo (ES)	318.750	207.430	-35%	-111.320
17	Piauí (PI)	233.990	193.470	-17%	-40.520
18	Amazonas (AM)	296.000	175.290	-41%	-120.710
19	Mato Grosso (MT)	266.010	137.610	-48%	-128.400
20	Alagoas (AL)	214.280	131.900	-38%	-82.380
21	Sergipe (SE)	179.460	127.900	-29%	-51.560
22	Mato Grosso do Sul (MS)	211.360	121.420	-43%	-89.940
23	Rondônia (RO)	144.340	112.700	-22%	-31.640
24	Tocantins (TO)	119.790	97.060	-19%	-22.730
25	Acre (AC)	71.490	64.530	-10%	-6.960
26	Amapá (AP)	59.870	45.870	-23%	-14.000
27	Roraima (RR)	35.790	21.330	-40%	-14.460

Nota: os termos apresentados foram palavras digitadas nos campos de busca pelos usuários nos ambientes nacional e estadual. As referências adotadas foram as palavras-chave: faculdade, universidade, instituição de ensino, ensino superior, graduação, ensino, ensino à distância, EAD, bolsa de estudos, FIES, Prouni, SISU, Enem, vestibular, campus, formatura e diploma.

# ANÁLISE DE MERCADO

01/06/2016 – 30/06/2016

## BUSCAS POR ENSINO SUPERIOR

No período, ocorreu uma diminuição no número de buscas em todos os locais. Porém, os quatro estados que apresentaram a menor queda no interesse dos usuários, entre maio e junho, foram Ceará, Acre, Paraíba e Piauí.

Estado	Buscas em maio	Buscas em junho	Variação %	Variação absoluta
Ceará (CE)	673.560	613.760	-9%	-59.800
Acre (AC)	71.490	64.530	-10%	-6.960
Paraíba (PB)	351.870	293.450	-17%	-58.420
Piauí (PI)	233.990	193.470	-17%	-40.520



As tabelas trazem os termos exatos e a quantidade de buscas no mês nos quatro estados que registraram maior crescimento absoluto de buscas:

### Ceará (CE)

	Termo	Buscas aproximadas
1	prouni	165.000
2	fies	135.000
3	sisu	135.000
4	enem	60.500
5	boleto fios	9.900
6	faculdade	4.400
7	inep enem	4.400
8	fies boleto	4.400
9	simulado enem	3.600
10	inscrição prouni	2.900
11	vestidos de formatura	2.900
12	enem 2014	2.900
13	ead	2.400
14	fies inscrição	2.400
15	prouni resultado	2.400
16	caixa fios	2.400
17	enem inep	2.400
18	bolsa de estudos	1.900
19	inscrição fios	1.900
20	prouni inscrições	1.900
21	inscrição sisu	1.900
22	anel de formatura	1.900
23	prouni 2 semestre	1.600
24	vestibular	1.300
25	redação enem	1.300
26	inscrição enem	1.300
27	sisu mec	1.300
28	fies aditamento	1.000
29	resultado prouni	1.000
30	enem 2013	1.000

### Acre (AC)

	Termo	Buscas aproximadas
1	sisu	18.100
2	prouni	18.100
3	fies	9.900
4	enem	5.400
5	boleto fios	590
6	vestidos de formatura	590
7	inep enem	480
8	prouni 2 semestre	480
9	prouni resultado	390
10	fies boleto	390
11	inscrição prouni	320
12	simulado enem	260
13	fies inscrição	260
14	prouni inscrições	260
15	inscrição sisu	260
16	anel de formatura	260
17	ead	210
18	inscrição fios	210
19	enem 2014	210
20	enem inep	210
21	faculdade	170
22	pos graduação a distancia	170
23	simulado do enem	140
24	caixa fios	140
25	redação enem	110
26	site do prouni	110
27	sisu mec	110
28	vestibular	90
29	bolsa de estudos	90
30	faculdade a distancia	90

Nota: os termos apresentados foram palavras digitadas nos campos de busca pelos usuários nos ambientes nacional e estadual. As referências adotadas foram as palavras-chave: faculdade, universidade, instituição de ensino, ensino superior, graduação, ensino, ensino à distância, EAD, bolsa de estudos, FIES, Prouni, SISU, Enem, vestibular, campus, formatura e diploma.



# ANÁLISE DE MERCADO

01/06/2016 – 30/06/2016

## BUSCAS POR ENSINO SUPERIOR

Paraíba (PB)			Piauí (PI)		
	Termo	Buscas aproximadas		Termo	Buscas aproximadas
1	sisu	90.500	1	sisu	60.500
2	prouni	74.000	2	prouni	49.500
3	fies	49.500	3	fies	33.100
4	enem	33.100	4	enem	18.100
5	boleto fios	2.400	5	inep enem	1.600
6	inep enem	1.900	6	boleto fios	1.300
7	ead	1.600	7	ead	1.000
8	faculdade	1.600	8	inscrição sisu	1.000
9	inscrição prouni	1.300	9	faculdade	880
10	inscrição sisu	1.300	10	inscrição prouni	880
11	fies boleto	1.300	11	fies boleto	880
12	simulado enem	1.000	12	simulado enem	720
13	prouni resultado	1.000	13	prouni resultado	720
14	anel de formatura	1.000	14	vestidos de formatura	720
15	enem inep	1.000	15	fies inscrição	590
16	fies inscrição	880	16	inscrição fios	590
17	vestidos de formatura	880	17	enem 2014	590
18	enem 2014	880	18	anel de formatura	590
19	sisu inscrição	880	19	prouni 2 semestre	590
20	sisu mec	880	20	enem inep	590
21	inscrição fios	720	21	sisu inscrição	590
22	prouni 2 semestre	720	22	sisu mec	590
23	redação enem	590	23	prouni inscrições	480
24	prouni inscrições	590	24	bolsa de estudos	390
25	bolsa de estudos	480	25	resultado prouni	390
26	caixa fios	480	26	lista de espera sisu	390
27	resultado prouni	480	27	redação enem	320
28	inscrição enem	480	28	inscrição enem	320
29	lista de espera sisu	480	29	vestibular	260
30	provas do enem	390	30	provas do enem	260

NO MÊS DE JUNHO OCORRERAM AS DIVULGAÇÕES DOS RESULTADOS DO SISU E DO PROUNI, FAZENDO COM QUE ESSES ASSUNTOS FOSSEM OS MAIS BUSCADOS NOS ESTADOS DE DESTAQUE.

Nota: os termos apresentados foram palavras digitadas nos campos de busca pelos usuários nos ambientes nacional e estadual. As referências adotadas foram as palavras-chave: faculdade, universidade, instituição de ensino, ensino superior, graduação, ensino, ensino à distância, EAD, bolsa de estudos, FIES, Prouni, SISU, Enem, vestibular, campus, formatura e diploma.

# ANÁLISE DE MERCADO

01/06/2016 – 30/06/2016

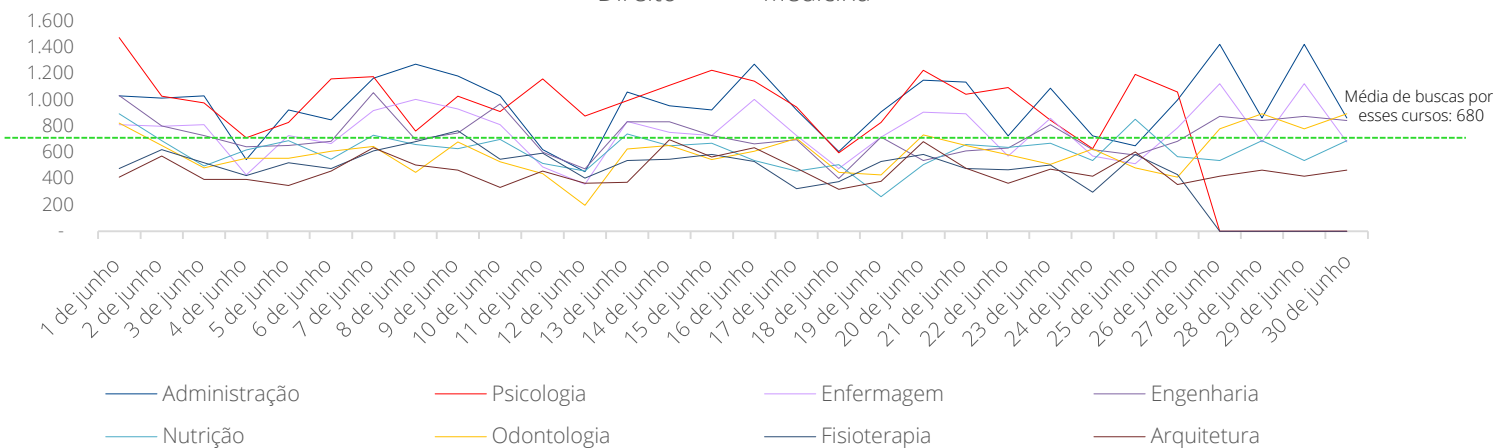
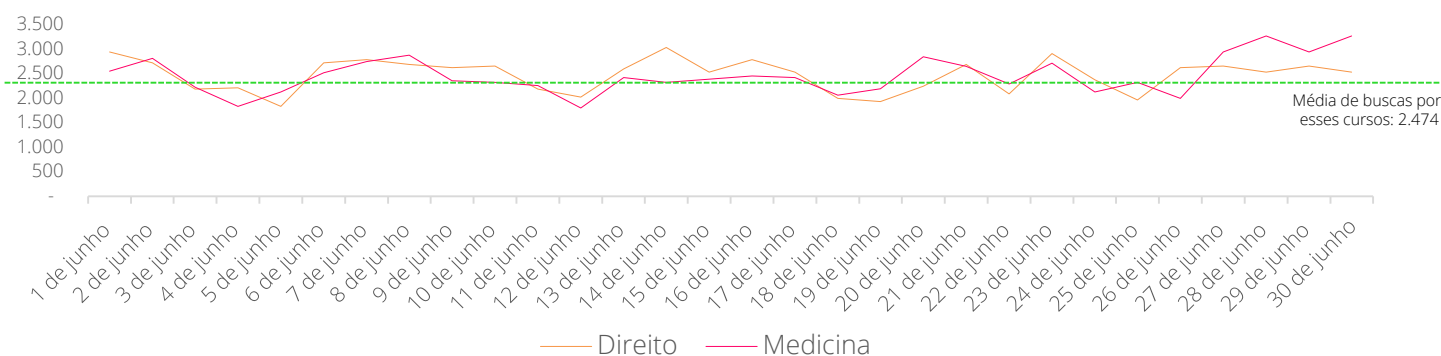
## BUSCAS POR CURSOS



DIREITO FOI O CURSO MAIS PROCURADO NO MÊS DE JUNHO, TENDO UM CRESCIMENTO DE 4% NO INTERESSE DO PÚBLICO.

Direito, administração, enfermagem e engenharia foram os cursos com crescimento no número de buscas, mostrando o interesse do público por essas áreas de atuação.

### CURSOS MAIS BUSCADOS NO MÊS



Curso	Buscas abr/16	Buscas mai/16	Varição %
Direito	66.760	69.141	4%
Medicina	70.510	67.907	-4%
Administração	17.300	26.552	53%
Psicologia	31.440	26.055	-17%
Enfermagem	19.360	20.934	8%
Engenharia	19.130	20.186	6%
Nutrição	18.320	17.138	-6%
Odontologia	21.040	16.327	-22%
Fisioterapia	14.930	13.436	-10%
Arquitetura	14.100	13.066	-7%

# ANÁLISE DE MERCADO

01/06/2016 – 30/06/2016

## MENÇÕES DO PÚBLICO

A nuvem de palavras mostra os termos relacionados às IES na web que tiveram maior recorrência no período. A **sentimentalização** é a análise dos comentários, classificados como positivos ou negativos para as instituições.



60,92%

37,79%

■ POSITIVAS

■ NEGATIVAS

Em junho, foram rastreados aleatoriamente 183.174 comentários em 6 ambientes monitorados\*.

Mês	Buscas absolutas	Variação
Fevereiro	69.087	-
Março	27.186	-61%
Abril	50.328	85%
Maio	84.588	68%
Junho	183.174	117%

O AUMENTO NO NÚMERO DE MENÇÕES NO MÊS DE JUNHO OCORREU DEVIDO AS INSCRIÇÕES DOS VESTIBULARES PARA O SEGUNDO SEMESTRE DE 2016.

Neste mês, 61% das menções foram de caráter positivo para a universidade 38% negativas.

Mês	Menções negativas
Fevereiro	64%
Março	58%
Abril	52%
Maio	15%
Junho	38%

Mês	Menções positivas
Fevereiro	36%
Março	42%
Abril	48%
Maio	85%
Junho	61%

Os motivos de elogios e críticas às IES estão listados abaixo:

### ELOGIOS

O **interesse** pelas IES continua como o maior motivo de menções positivas (35%). A **qualidade** das instituições foi outro ponto de destaque no período, citado por 33% dos alunos. Os **eventos** realizados nas universidades (28%), a **estrutura** (2%), o oferecimento de **bolsas de estudo** (2%) e alunos se **formando** (1%) foram os outros aspectos citados pelos usuários.

### CRÍTICAS

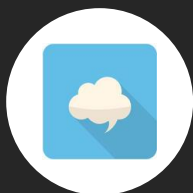
Assim como ocorreu no mês anterior, a **qualidade do ensino** ocasionou o maior número de menções negativas (33%). Além disso, foram relatados: **estrutura** ruim (16%), **problemas financeiros** dos alunos com as IES (12%), má qualidade do **atendimento** (11%), **falta de interesse** nas aulas (9%), **evasão** de alunos (5%), demora na entrega dos **diplomas** (5%), alto valor das **mensalidades** (3%), **telemarketing** excessivo (2%), falta de organização dos **eventos** (2%), falha no acesso ao **site** (1%), **burocracia** nas solicitações junto às universidades (1%) e falta de **opções de cursos** (1%).

\*Os locais monitorados foram: Google, Facebook, Twitter, Google+, Youtube e Reclame Aqui.

# RADAR DE MÍDIA

01/06/2016 – 30/06/2016

NOTÍCIAS COM MAIOR REPERCUSSÃO NO PERÍODO



OS USUÁRIOS COMENTARAM SOBRE NOTÍCIAS QUE ABORDAVAM A QUALIDADE DAS IES, SOBRE OS CURSOS DE ENSINO A DISTÂNCIA E SOBRE HISTÓRIAS DE SUPERAÇÃO.

Abaixo estão as notícias mais compartilhadas pelo público referentes às IES e sua repercussão nas redes sociais Facebook, LinkedIn, Twitter, Pinterest e Google+.

curiosamente.diariodepernambuco.com.br | 17/06/2016 | 3.910.000 pessoas potencialmente impactadas

## 1 UFPE é eleita melhor universidade do Norte e Nordeste

A notícia que recebeu o maior número de compartilhamentos no mês foi sobre a Universidade Federal de Pernambuco, que ficou em 15º lugar entre as melhores instituições do país. Isso indica que o público se interessa pela qualidade de ensino das IES e se interessam pelas instituições públicas.



cofen.gov.br | 02/06/2016 | 3.400.000 pessoas potencialmente impactadas

## 2 Conselho Nacional de Saúde proíbe formação EaD

A segunda matéria com o maior número de compartilhamentos divulgou sobre a decisão do Conselho Nacional de Saúde (CNS), proibindo a formação de profissionais na área de saúde por cursos EAD em todo o Brasil. Tal fato pode ocasionar a diminuição do interesse do público por cursos de ensino a distância nessa área de atuação.



revistapazes.com | 25/06/2016 | 3.162.000 pessoas potencialmente impactadas

## 3 Criado nos lixões, morador de rua entra na Universidade de Harvard

Assim como nos meses anteriores, histórias de superação estão entre os interesses do público. Os usuários comentaram sobre a vida de Justus Uwayesu que, com ajuda de voluntários, se formou na universidade de Harvard.



# RADAR DE MÍDIA

01/06/2016 – 30/06/2016

NOTÍCIAS COM MAIOR REPERCUSSÃO NO PERÍODO



ALÉM DISSO, NOTÍCIAS RELACIONAS ÀS MINORIAS TAMBÉM FORAM DESTAQUES NAS REDES.

Abaixo estão as notícias mais compartilhadas pelo público referentes às IES e sua repercussão nas redes sociais Facebook, LinkedIn, Twitter, Pinterest e Google+.

portalcabcampinas.com.br | 03/06/2016 | 2.669.000 pessoas potencialmente impactadas

## 4 Unicamp vai criar a primeira universidade indígena do Brasil

Outra notícia relevante no período foi a divulgação da abertura de uma universidade indígena em Rondônia. Ações voltadas para minorias agradam o público e, principalmente, as pessoas que poderão frequentar o local.



hypeness.com.br | 02/06/2016 | 2.567.000 pessoas potencialmente impactadas

## 5 Ao invés de comprar um iate, esse casal decidiu garantir a faculdade de 26 crianças

Nos Estados Unidos, um casal resolveu investir seu dinheiro pagando a universidade de 26 crianças carentes de sua comunidade. Os usuários compartilharam a notícia por relatar a caridade do casal, além de considerar que as crianças terão um futuro melhor.



dc.clicrbs.com.br/sc/estilo-de-vida | 16/06/2016 | 2.261.000 pessoas potencialmente impactadas

## 6 UFSC quer ser primeira universidade do Brasil a ter delegacia da mulher dentro do campus

A notícia sobre a abertura da primeira delegacia da mulher dentro de um campus universitários também teve repercussão no mês. A proteção para mulheres, negras, homossexuais e transgênero têm sido, cada vez mais, elogiada e discutida entre os usuários.



# MONITORAMENTO MENSAL

Esta revista é uma cortesia da SEMESP em parceria com a Num.br para atualizar as Instituições de Ensino Superior sobre o mercado através de dados de **Big Data**, ou seja, através de um conjunto de armazenamento de dados nas redes.

A Num.br é uma empresa criada com a proposta inovadora de identificar informações e soluções de mercados a partir de todo o potencial do universo Big Data no Brasil. Os dados apresentados nesta revista são somente um exemplo do que é possível descobrir através do universo Big Data.

Para maiores informações entre em contato conosco:

#### EMAIL

[numbr@numbrgroup.com](mailto:numbr@numbrgroup.com)

#### TELEFONE

 (11) 3564-0120

[www.num-br.com](http://www.num-br.com)

[www.numbrgroup.com](http://www.numbrgroup.com)



SEMESP

num.br  
data yourself