

INDICADORES

ÍNDICES DE PREÇOS	2010	2011	abr/12	mai/12	PROJEÇÕES	
					2012	2013
INPC (IBGE)	6,47%	6,08%	0,64%	0,55%	5,26%	5,68%
IPCA (IBGE)	5,91%	6,50%	0,64%	0,36%	5,03%	5,60%
IPC (FIPE)	6,41%	5,80%	0,47%	0,35%	4,52%	5,00%
ICV (DIEESE)	6,92%	6,11%	0,68%	0,43%	4,84%	5,62%

Fontes: IBGE, FIPE, DIEESE, BANCO CENTRAL e ASSESSORIA ECONÔMICA SEMESP

	2011	abr/12	mai/12	PROJEÇÕES	
				2012	2013
META TAXA SELIC (% a.a.) fim de período	11,00%	9,46%	9,01%	8,00%	9,00%
TAXA DE CÂMBIO (R\$/US\$) fim de período	1,88	1,89	2,02	1,90	1,88

Fonte: BANCO CENTRAL

	2010	2011	PROJEÇÕES DE MERCADO	
			2012	2013
PRODUTO INTERNO BRUTO (% de crescimento)	7,53%	2,73%	2,53%	4,30%

Fonte: BANCO CENTRAL

PROJEÇÕES SEMESP

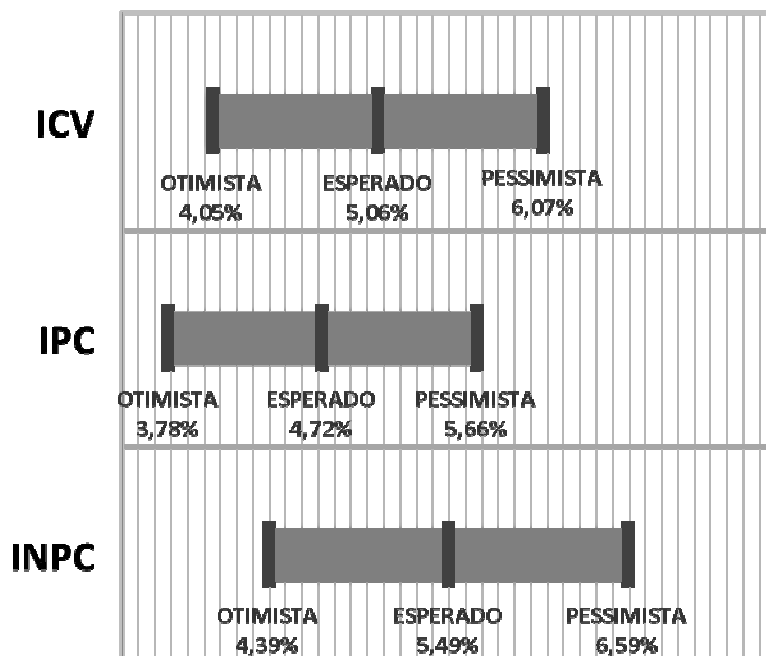
	2011	mai/12	ACUMULADO MAR/12 a FEV/13
CESTA DE ÍNDICES (ICV / INPC / IPC)	6,00%	0,44%	1,35%

Fonte: ASSESSORIA ECONÔMICA SEMESP

	PROJEÇÕES SEMESP		
	ESPERADO	PESSIMISTA	OTIMISTA
INPC - IBGE (01/03/2012 a 28/02/2013)	5,49%	6,59%	4,39%
IPC - FIPE (01/03/2012 a 28/02/2013)	4,72%	5,66%	3,78%
ICV - DIEESE (01/03/2012 a 28/02/2013)	5,06%	6,07%	4,05%
CESTA DE ÍNDICES (01/03/2012 a 28/02/2013)	5,09%	6,11%	4,07%

Fonte: ASSESSORIA ECONÔMICA SEMESP

Faixas de Referência



Fonte: ASSESSORIA ECONÔMICA SEMESP

Conforme o modelo de projeção do SEMESP, baseado nos indicadores macroeconômicos consolidados até 31 de maio de 2012 e projetados pelo mercado, estima-se que a média dos índices de preço ao consumidor INPC/IBGE, IPC/FIPE e ICV/DIEESE, no período acumulado de 01 de março de 2012 a 28 de fevereiro de 2013, base para o reajuste dos professores e auxiliares, deve ficar entre 4,07% a 6,11%.